

Silveno  
*paints*

*inspiracije*



## Szanowni Państwo

Z przyjemnością prezentujemy Państwu katalog kolorów gotowych farb **Silveno**. Marka farb stworzona w oparciu o wiedzę i wieloletnie doświadczenie profesjonalistów.

Farby Silveno tworzą niezapomniany klimat pomieszczenia. Doznania estetyczne będą odzwierciedlały wszystko, co dla Państwa ważne. Kolory Silveno przywołają bliskie człowiekowi wspomnienia...

- ... z jeszcze pustego pokoju pomalowanego w spokojne pastelowe barwy, ale już pachnącego nowonarodzonym dzieckiem ...
- ...czas bez troski i zabawy w kolorowym świecie przedszkolaka...
- ...kolor buntu, niepokorności i wolności pokoju nastolatka...
- ...kolory spełnienia, radości z pierwszego M lub domu...
- ...styl, elegancja i harmonia kolorystyki salonu i zachwyty znajomych...

**farby Silveno pozwolą pokazać to, co dla Was najważniejsze.**

Znamy swoich klientów – wiemy, że najbardziej cenioną wartością farb **Silveno** jest bogactwo oryginalnych kolorów. W najwyższym stopniu szanujemy prawo ludzi do szerokiego wyboru kolorów.

Wszystkie wspomnienia, uczucia i pragnienia ubieramy we włoski styl... bo kolebka koloru to Włochy (bianco, bordo, porpora, beige). Serdecznie zapraszamy w podróż po kolorach Silveno we włoskim stylu. Na kolejnych stronach katalogu zamieściliśmy dla Państwa inspirujące i modne zestawienia kolorystyczne.





CIEMNA MOCCA



SŁODKA PINACOLADA



NADMORSKA BRYZA

Kolorystyka równowagi i wyciszenia tak potrzebna po pracowitym dniu. Relaks wspólnie, lub w pojedynkę. Świetne barwy do planowania podróży, wakacji, weekendowego wypadu. Mocne espresso, nadmorska bryza i słodycz pinacolady – barwna podróż do Neapolu.



# Silveno



TARASY WERONY



MGLISTY PORANEK



WENECKI KARNAWAŁ

Kompozycja tarasy Werony i wenecki karnawał to zestawienie kolorów symbolizujące równowagę, wyciszenie i zainteresowanie tym co jeszcze nieodkryte. Werona to miasto spokoju i harmonii, a Wenecja szyk i elegancja – z nutką szaleństwa i radości schowanej pod maską.



TARASY WERONY

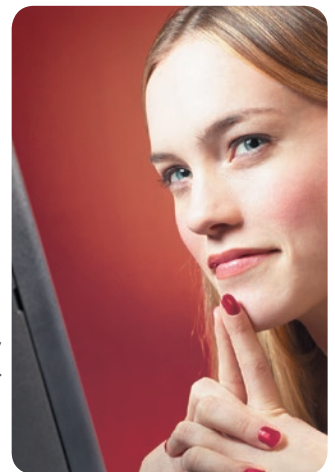


MGLISTY PORANEK



DOJRZEWAJĄCA WIŚNIA

Na tarasach Werony kontemplacja w objęciach mglistego poranka, z domieszką dojrzewającej wiśni rozbudzającej zmysły swym smakiem. Styl wnętrza z bogatej Werony, metropolii włoskiego biznesu.





KWITNĄCY BEZ



JAGODOWA ROZKOSZ



LODY WŁOSKIE

Zestawienie stonowanych kolorów do spokojnego i dającego wytchnienie wnętrza. Niebieski i jego odcienie w pastelowym wydaniu to zapowiedź oryginalności i kreatywności.



CIEMNA MOCCA



GAJ OLIWNY



SŁODKA PINACOLADA

Wnętrze swoją kolorystką zachęca do dyskusji. Oczywiście przy filiżance czegoś w kolorze ciemna mocca. Gaj oliwny przynosi ukojenie dla ewentualnych sporów przy anturazżu słodkiej pinacolady.





LEŚNY WRZOS



MLECZNY KOKTAJL



LIMONKOWY SORBET

Promyki słońca nad Salerno wdzierają się do świata bez troski i niczym niezmażonej radości odkrywania jeszcze nieodkrytego. Mleczny koktajl to codzienność młodego odkrywcy, a kosztowanie limonkowego sorbetu to marzenie przyszłości.





LEŚNY WRZÓS

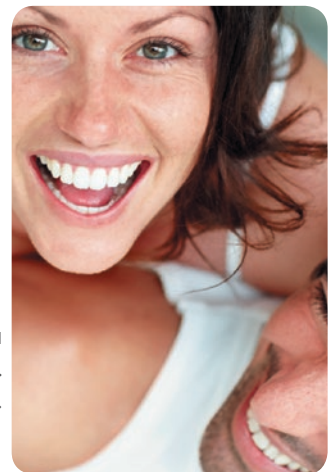


SŁODKA PINACOLADA



RZYMSKIE WAKACJE

Decyzja podjęta - rzymskie wakacje. Cel - poszukiwanie leśnego wrzosu w bazylice św. Jana i słodczy we włoskich lodach. Sukces gwarantowany. Chwile radości i bez troski we dwoje w odkrywaniu tajemnic wiecznego miasta.



Silveno



CIEMNA MOCCA



SŁONECZNA TOSKANIA



WANILIOWA PANNA COTA

Ciemna mocca, uzupełnia waniliową panna cotę. Barwy Toskanii o zmierzchu przywołują zawsze niezapomniane wspomnienia. Sentymentalny powrót do toskańskiej kuchni i wykwintnych win.



GAJ OLIWNY



SŁODKA PINACOLADA



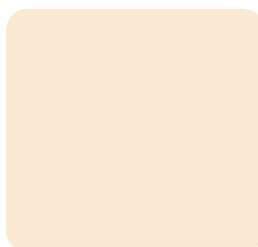
CZEKOLADOWE TIRAMISU

Inspiracja kolorystyczna – gaj oliwny i urwiste skały riviery liguryjskiej. Długie delektowanie się czekoladowym tiramisu w aromacie włoskiego espresso to gwarancja dobrego podkładu do rozpoczęcia malowania.





MORELOWY MUS



SŁODKA PINACOLADA



RZYMSKIE WAKACJE

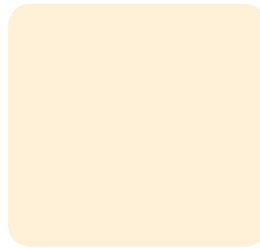
Wnętrze włoskich hoteli zawsze inspirowe. Napawa nadzieją na niezapomniane rzymskie wakacje. Zestawienia kolorystyczne ze słodką pinacoladą dają czasami szczytę złudnej nadziei na kąpiel w morelowym musie.



CIEMNA MOCCA

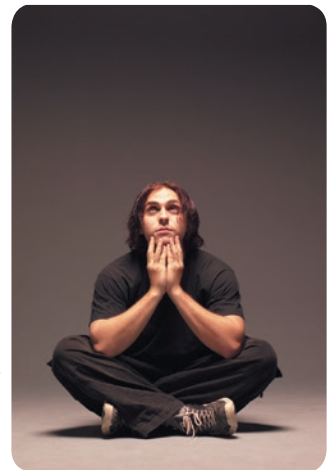


PORANNA ROSA



LODY WŁOSKIE

Kolejny wieczorny wakacyjny spacer kończy się wraz z nadejściem porannej rosy. Nowy dzień rozpoczyna ciemna mocca, okraszona włoskimi lodami. Powracające i niezatarte wspomnienia dzięki dobrze skomponowanemu wnętrzu.

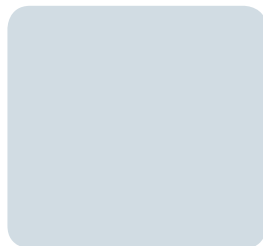




KOŚĆ SŁONIOWA



AKSAMITNE CAPPUCCINO

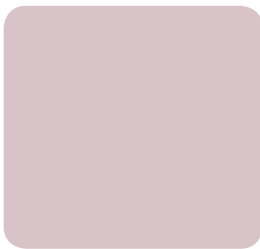


NADMORSKA BRYZA

Na Sycylii słońce nie daje o sobie zapomnieć. Nieustannie pieści swoimi promykami włosy i ciało. Nadmorska bryza daje ukojenie tylko na chwilę. Ulgę na dłużej przynosi aksamitne cappuccino.



GAJ OLIWNY

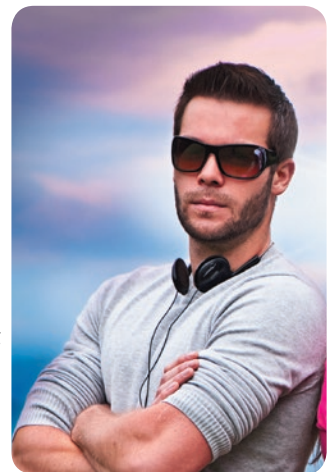


SUBTELNA LAWENDA



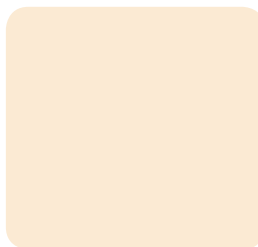
MLECZNY KOKTAJL

Subtelny zapach i piękny kolor subtelnej lawendy jakby przeniesiony wprost z włoskich pól do przytulnego wnętrza. Delikatna kolorystyka dającą poczucie czystości i nieskazitelności.





WENECKI KARNAWAŁ



SŁODKA PINACOLADA



PORANNA ROSA

Zestawienie kolorów obiecujące ciekawe wnętrze wprost z Rimini. Kompozycja harmonijna, w stonowanych kolorach słodkiej pinacolady i porannej rosy. Pomieszczenie wywołujące pozytywne emocje i przywołujące wspomnienia weneckiego karnawału.





LIMONKOWY SORBET



PROMYK SŁOŃCA



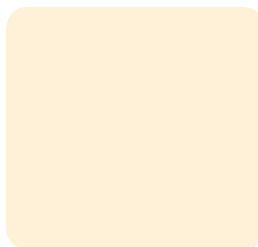
KOŚĆ SŁONIOWA

Jasne i odważne zestawienie kolorystyczne wprost z nowoczesnych dzielnic Neapolu. Niedostatki słońca w łazience rekompensuje promyk słońca rodem z Silveno. Świetnie współgra z limonkowym sorbetem i kością słoniową. Wyszło lepiej niż się malarz spodziewał.





CIEMNA MOCCA



LODY WŁOSKIE



PROMYK SŁOŃCA

Wielkowiejski sznyt wnętrza wprost z rzymskiego mieszkania pamiętającego niejedną barwną historię. Kompozycja kolorów lody włoskie i ciemna mocca tworzy delikatny kontrast. Wszystko delikatnie wzmacnia promyk słońca.



TARASY WERONY



WENECKI KARNAWAŁ



MGLISTY PORANEK

Wenecki karnawał w pełnej krasie. Mglisty poranek i tarasy Werony dopełniają zestawienie. Wnętrze wygląda na ascetyczne, ale to tylko pozory skrywające prawdziwy temperament właścicieli w szalonej zabawie przez całe życie.





GŁĘBOKA CZERWIĘŃ



TARASY WERONY



LODY WŁOSKIE

Głęboka czerwień obiecuje zawsze dużo. Pobudza do działania i trudno przewidzieć koniec szalonej zabawy okraszanej włoskim temperamentem. Kolor tarasy Werony i lody włoskie mają dawać na chwilę uśmierzanie dla przesterowanych zmysłów.



LEŚNY WRZOS

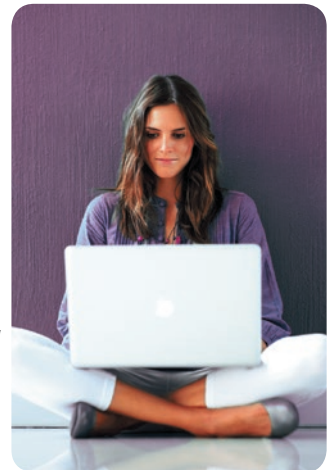


KOŚĆ SŁONIOWA

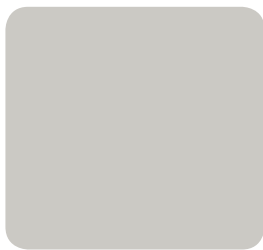


SUBTELNA LAWENDA

Ogrody Tivoli inspirują bogatą kolorystką. My wybieramy z przepychu barw leśny wrzos i subtelną lawendę. Kość słoniowa dopełnia harmonii tworząc z wrzосу i lawendy partnerów idealnych.



Silveno



MGLISTY PORANEK



DZIECIĘCA FANTAZJA

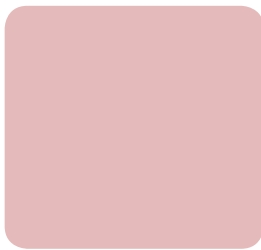


TARASY WERONY

Dziecięca fantazja nie znosi ograniczeń. Jest zawsze odważna w swych wizjach. Potrafi współgrać z pozornie niczym niewyróżniającymi się terasami Werony w akompaniamentcie mglistego poranka.



KOŚĆ SŁONIOWA



PASTELOWY RÓŻ



TARASY WERONY



Pokój jasny i nierozpraszcający pierwszoklasisty. Pastelowy róż z pewnością będzie się komponował z kreacjami większości lał. A tarasy Werony będą wstępem do twardego stąpania po ziemi w kolejnych etapach życia.



JAGODOWA ROZKOSZ



KWITNĄCY BEZ



SŁODKA PINACOLADA

Apartament w Genewie. Obiecujący swoją kolorystyką rozkosz i słodycz. odozne tonacje jagodowej rozkoszy i kwitnącego bzu rozświetla słodka pinacolada.





CIEMNA MOCCA

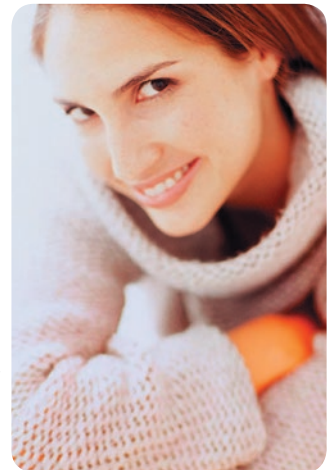


NEAPOLITAŃSKI  
PIASKOWIEC



NADMORSKA BRYZA

Neapolitańskie wybrzeże znajduje swoje odzwierciedlenie w wystroju wnętrza opartego na dodatkach kolorystycznych ciemnej mocci i nadmorskiej bryzy. Aż czuć w powietrzu zapach soli...





NATURALNY



ZŁOTY



SREBRNY

## Tynk Dekoracyjny Efekt Betonu

Wtajemniczonym efekcie ascetycznego betonu na ścianie Twojego salonu będzie zawsze przywołać na myśl Rzym - miejsce wynalezienia tego materiału. To właśnie beton pozwolił rzymianom na wznoszenie budowli o inspirującym nas do tej pory kształtach, hołdując starożytnym zasadom - trwałości (firmitas), celowości (utilitas) i piękna (venustas). Dostępny w wersji werniksu w kolorze srebrnym i złotym.



NEAPOLITAŃSKI  
PIASKOWIEC



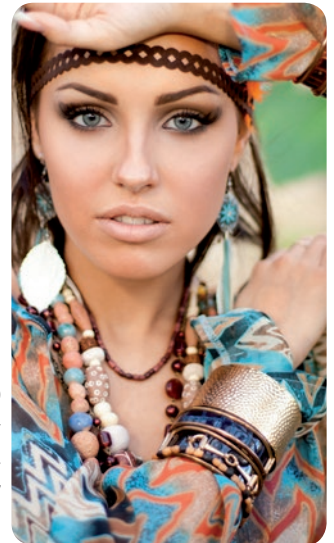
DOJRZEWAJĄCA  
WIŚNIA



MGLISTY PORANEK

## Farba Strukturalna Stuk Wenecki

W promieniach poranka, w spiekocie włoskiego południa czy kaskadzie barw zachodzącego słońca szlifowane marmury bazyliki św. Marka zawsze wyglądają oszałamiająco. Wprowadzenie do Twojego pomieszczenia weneckiego klimatu jest gwarancją stylu i dobrego smaku. neapolitański piaskowiec, aksamitne cappuccino, czekoladowe tiramisù, mglisty poranek, leśny wrzós, rzymskie wakacje, dojrzewająca wiśnia, tarasy Weroni.





SŁODKA PINAKOLADA



LIMONKOWY SORBET



KOŚĆ SŁONIOWA

## Farba Strukturalna Baranek

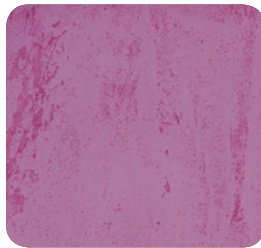
Dotykając starożytne budowle Palatynu i chłonąc chropowatość powierzchni Twoje zmysły zaczynają doceniać zróżnicowaną, ale także piękną strukturę. Pozorna niedoskonałość powierzchni nadaje jej oryginalności, a odpowiednie oświetlenie odkrywa zróżnicowaną naturę. Występuje w kolorach: kość słoniowa, letnie orzeźwienie, limonkowy sorbet, lody włoskie, mglisty poranek, morelowy mus, promyk słońca, słodka pinacolada, waniliowa panna cota.



AKSAMITNE  
CAPPUCCINO



MGLISTY PORANEK



LEŚNY WRZOS

## Farba Strukturalna Trawertyn

Mieć namiastkę kawałka rzymskiego Coloseum w salonie - bezcenne. Trudno sobie wyobrazić sławne budowle południowych i środkowych Włoch bez trawertynu - materiału wyrafinowanego i pobudzającego zmysły strukturą, wyglądem i niepowtarzalnością antico. Występuje w kolorach: neapolitański piaskowiec, aksamitne cappuccino, czekoladowe tiramisu, mglisty poranek, leśny wrzos, rzymskie wakacje, dojrzewająca wiśnia, tarasy Weroni.



## Silveno Matt Effect

Wysokiej jakości matowa farba dekoracyjno-ochronna do malowania na różnych podłożach ścian oraz sufitów wewnątrz pomieszczeń. Właściwie dobrany poziom matu, niweluje załamania światła na cementowych wyprawkach tynkarskich, powierzchniach gipsowych, płytach GKB. Ciesz się perfekcyjnym wyglądem i trwałym kolorem ścian twojej sypialni, salonu, przedpokoju przez wiele lat. Odporna na szorowanie - I klasa wg normy PN-EN 13300. **Pojemności: Biała: 1l; 2,5l; 5l; 10l. Baza 1, 2 lub 3: 1l; 2,5l; 5l; 10l.**



## Silveno Satin Effect

Farba o satynowym połysku. Nie uznaje żadnych jakościowych kompromisów. Rozświetla pomalowane pomieszczenia dodając im splendoru i włoskiego stylu. Ma szeroki zakres zastosowań. Sprawdza się we wszystkich pomieszczeniach. Wywołuje olśniewające wrażenia tam gdzie jest to na wagę złota - zarówno w domu, jak i w biurze. Oferuje bogatą kolorystykę. Zawsze możesz być pewny trwałości i niepowtarzalnego koloru Silveno SATIN EFFECT. Odporna na szorowanie - I klasa wg normy PN-EN 13300.

**Pojemności: Biała: 1l; 2,5l; 5l; 10l. Baza 1, 2 lub 3: 1l, 2,5l, 5l, 10l.**



## Silveno Extra Facade

Farba odporna na niepogodę, jak i intensywne słońce. Pozwala cieszyć się intensywnym kolorem o każdej porze roku. Farba tworzy na malowanej powierzchni powłokę odporną na działanie szkodliwych czynników atmosferycznych (woda, grzyby, mech). Elewacja przez długi czas będzie miała wymarzony kolor. Wypróbuj, a nie zawiedziesz się na Silveno EXTRA FACADE

**Pojemności: Biała: 2,5l; 5l; 10l. Baza 1 lub 3: 2,5l; 5l; 10l.**



## Silveno Primer Paint

Matowa farba podkładowa przeznaczona do malowania wszystkich rodzajów wewnątrz oraz powierzchni zewnętrznych narażonych na działanie warunków atmosferycznych. Wodorociekalna, nietoksyczna i może być stosowana do malowania cegły wapiennej, tynku mineralnego, akrylowego, płyt gipsowo-kartonowych. Wyrównuje i redukuje chłonność podłoża oraz zapewnia lepszą przyczepność farby właściwej.

**Pojemności: 5l; 10l.**



## Silveno Grunt

Silveno grunt to akrylowy głęboko penetrujący podkład gruntujący, skutecznie zmniejszający nasiąkliwość podłoża. Dyspersja wodna oparta o żywicę akrylową drobnocząsteczkową. Zapewnia odpowiednie przygotowanie powierzchni do malowania. Ujednolica parametry całej gruntowanej powierzchni. Eliminuje nadmierne wchłanianie wody, poprawia przyczepność i zmniejsza zużycie farb. Wiąże cząsteczki gipsu na gładziach gipsowych - zespala warstwy gładzi z tynkiem głównym. **Pojemności: 1l; 5l.**



## Farba Strukturalna Baranek

Farba Strukturalna do wewnątrz (na ściany, sufity) i na elewacje. Wypełniaczem farby jest kruszywo dające efekt baranka. Jest to matowa, biała, wodorozcieńczalna farba dyspersyjna. Zawiera mineralne dodatki strukturalne. Przeznaczona do wykańczania węgarek okiennych i dużych powierzchni wewnątrz budynków. Nadaje się do aplikacji na beton, tynk i płytę gipsowa. Występuje w kolorach: kość słoniowa, letnie orzeźwienie, limonkowy sorbet, lody włoskie, mglisty poranek, morelowy mus, promyk słońca, słodka pinacolada, waniliowa panna cota. **Pojemności: 5l; 10l.**



## Farba Strukturalna Raufaza

Dekoracyjna farba strukturalna do ścian i sufitów. Matowa, odporna na zmywanie, łatwa w aplikacji. Dzięki drobinom drewna tworzy powłokę o wyglądzie papierowej tapety typu raufaser. Dzięki stworzonej strukturze ściany tworzą przyjemny i przytulny klimat mieszkania. Występuje w kolorach: kość słoniowa, letnie orzeźwienie, limonkowy sorbet, lody włoskie, mglisty poranek, morelowy mus, promyk słońca, słodka pinacolada, waniliowa panna cota. **Pojemności: 5l; 10l.**



## Tynk Dekoracyjny Efekt Betonu

Tynk dekoracyjny Efekt Betonu powstał z połączenia naturalnych spoiw wapiennych i pyłu marmurowego. Po aplikacji uzyskujemy efekt dekoracyjny podobny do surowego betonu. Zawarte dodatki oraz szeroki zakres aplikacji pozwala tworzyć nowoczesne, industrialne, surowe struktury ściennie. Tworzy unikalne tło do takich elementów wyposażenia mieszkania jak drewno, szkło i metal. Dostępny w wersji werniksu w kolorze srebnym i złotym.

**Pojemności: 2,5kg; 10kg.**



## Farba Strukturalna Stiak Wenecki

Stiak Wenecki to farba strukturalna dająca trójwarstwowe, ekskluzywne pokrycie dekoracyjne nawiązujące do antycznej techniki tynkowania. Stworzony na bazie spoiw akrylowych oraz odpowiednio dobranej mączki marmurowej idealnie nadaje się do naśladowania dawnych technik dekorowania wnętrz. Pozwala osiągnąć naturalny wygląd - odzwierciedlenie struktury kamienia. Występuje w kolorach: neapolitański piaskowiec, aksamitne cappuccino, czekoladowe tiramisu, mglisty poranek, leśny wrzós, rzymskie wakacje, dojrzewająca wiśnia, tarasy Werony. **Pojemności: 1kg, 4kg, 16kg.**



## Tynk Dekoracyjny Trawertyn

Trawertyn to unikalne pokrycie dekoracyjne stworzone na bazie spoiw wapiennych i pyłu marmurowego. Nadaje powierzchni efekt dekoracyjny, podobny do przeciętego trawertynu z widocznymi elementami imitującymi naturalną wewnętrzną strukturę. Do stosowania wewnątrz budynków, na każdym rodzaju tynku. Popularna struktura uzyskiwana z trawertynu to tzw. „efekt drapany” - nierównomierne, poziome smugi i porowatość. Występuje w kolorach: neapolitański piaskowiec, aksamitne cappuccino, czekoladowe tiramisu, mglisty poranek, leśny wrzós, rzymskie wakacje, dojrzewająca wiśnia, tarasy Werony. **Pojemności: 2,5kg; 10kg.**



## Lakier Metaliczny

Srebrny lakier do powierzchniowego barwienia oraz impregnacji tynków dekoracyjnych (Trawertyn, Efekt Betonu) jak i farb strukturalnych (Baranek, Raufaza, Efekt Betonu). Oprócz właściwości dekoracyjnych zabezpiecza przed działaniem wody i zmywaniem.

**Pojemności: 950 ml.**



## Lakier Dekoracyjny

Idealny bezbarwny lakier akrylowy do powierzchniowego barwienia oraz impregnacji tynków dekoracyjnych (Trawertyn, Efekt Betonu), jak i farb strukturalnych (Baranek, Raufaza). Oprócz właściwości dekoracyjnych zabezpiecza przed działaniem wody. Po zastosowaniu pomalowana struktura powierzchni nie sygnalizuje się i jest odporna na zabrudzenia, może być zmywana.

**Pojemności: 950 ml.**



## Wosk Zabezpieczający

Służy do ochrony powierzchni Stuku Weneckiego przed działaniem wody, zmywaniem i mechanicznym ścieraniem. Ułatwia pielęgnację powierzchni. Dzięki dużej penetracji wnika w głąb, zabezpieczając przed wilgocią. Nadaje połysk i umożliwia uzyskanie efektu gładkiej i lśniącej powierzchni. Dostępne kolory: bezbarwny, srebrny, złoty

**Pojemności: 0,25kg.**



## Grunt Szczepny

Zwiększa przyczepność powierzchni. Przeznaczony do gruntowania podłoża płyt gipsowo-kartonowych, tynków gipsowych, cementowych i cementowo-wapiennych. Grunt szczepny jest wymagany do przygotowania podłoża przed aplikacją Stuku Weneckiego, Trawertynu i Efektu Betonu. Dzięki dużej zdolności penetracji wnika silnie w głąb powierzchni wzmacniając i zabezpieczając przed wilgocią. **Pojemności: 950ml.**



## Wątek -Super Premium - wnętrza

Wątek do malowania wewnątrz. Wykonany z tkanego materiału (tiger stripe), który jest połączony z walcem z wyniku termofuzji - łączenie na gorąco. Nie gubi włosów podczas malowania. Oddaje jednolitą strukturę farby na aplikowanej powierzchni. Uniwersalny - do zastosowania w aplikacji wszystkimi rodzajami farb.

**Dostępne rozmiary: 10 cm, ø 48 mm - MINI; 18 cm, ø 48 mm; 25 cm, ø 48 mm.**





## Wątek -Premium - Wnętrza

Wysokiej jakości watek, którego cechy użytkowe poprawiają efekt końcowy malowania. Na ścianie pozostawia równomierną, jednolitą powierzchnia aplikowanej farby. Bez smug i zacieków. Uniwersalność zastosowania sprawia, że nadaje się do szerokiego zakresu zastosowań. Możliwy do wykorzystania w malowaniu wszystkimi rodzajami farb.

**Dostępne rozmiary: 10 cm, ø 48 mm blue-white, 18 cm, ø 48 mm, 25 cm, ø 48 mm**



## Wątek -Top Quality - wnętrza

Wysokiej jakości watek do wymalowywania wnętrz. Materiał łączony z walcem z wyniku termofuzji - łączony na gorąco. Zaawansowana konstrukcja włka zapewnia podparcie w trzech miejscach, co umożliwi równomierny nacisk na malowaną powierzchnię. Malowanie tym wálkiem pozwala uzyskać szlachetny efekt finalny malowania. Watek możliwy do wykorzystania w aplikacji wszystkich rodzajów farb.

**Dostępne rozmiary: 10 cm, ø 48 mm - MINI; 18 cm, ø 48 mm; 25 cm, ø 48 mm.**



## Wątek -Super Premium - elewacja

Watek do malowania elewacji. Wykonany z tkanego materiału (tiger stripe), który jest połączony z walcem z wyniku termofuzji - łączenie na gorąco. Watek uzupełniony o wkład gąbkowy poprawiający ilość wchłoniętej farby w celu malowania większych powierzchni. Dostosowywanie się włka do nierównomiernej struktury malowanych powierzchni - baranek, kornik. Nie gubi włosów podczas malowania. Uniwersalny - do aplikacji wszystkich rodzajów farb. **Dostępne rozmiary: 20 cm, ø 54 mm; 27 cm, ø 54 mm., 10 cm, ø 48 mm - MINI; 18 cm, ø 48 mm; 25 cm, ø 48 mm.**



## Wątek - do gruntowania

Niezawodny watek do wykonywania prostych prac przygotowujących powierzchnie do malowania. Wykorzystywany do aplikacji podkładów, gruntów.

**Dostępne rozmiary: 18 cm, ø 48 mm; 25 cm, ø 48 mm.**



## Rączka

Profesjonalny element uzupełniający ofertę wálków Silveno. Rączka do wálka posiada niezawodną, dwukomponentową rękojeść. Rączka została dobrze wyważona i wyprofilowana, zapewnia dobry i pewny chwyt w dłoni. Rączka nie ślizga się w dłoni, dzięki czemu ułatwia precyzyjną aplikację farby.

**Dostępne rozmiary: 10 cm/6 mm - 27 cm, 18 cm/8 mm 2K, 25cm/8 mm 2K**



## Taśma maskująca papierowa

Niezbędna i podstawowa taśma przy pracach remontowo-budowlanych. Do mocowania folii zabezpieczających (Folia malarska HDPE i Folia ochronna mocna LDPE) i prac malarskich. Krótkoterminowo odcina i zabezpiecza malowane powierzchnie. Ułatwia i przyspiesza wykonywanie prac remontowych.

**Dostępne rozmiary:** 19mmx30m, 25mmx30m, 30mmx30m, 38mmx30m, 48mmx30m, 19mmx50m, 25mmx50m, 30mmx50m, 38mmx50m, 48mmx50m



## Taśma blue masking

Uniwersalna taśma wykorzystywana w pracach malarskich i ogólnobudowlanych. Kolor taśmy pozwala łatwo oddzielić dwie powierzchnie. Łatwo się odkleja, nie zrywa powierzchni do której jest aplikowana.

**Dostępne rozmiary:** 30mm x 50m; 48mm x 50m.



## Taśma uniwersalna Duct tape

Niezawodna taśma naprawcza, wzmocniona o siatkę usztywniającą taśmę. Do przykrywania pęknięć i maskowania połączeń płyt gipsowo-kartonowych. Wykorzystywana do usztywniania różnego rodzaju elementów. Możliwa do stosowania na różnych powierzchniach.

**Dostępne wymiary:** 48mm x 25m, 48mm x 50m



## Taśma do chropowatych powierzchni ORANGE

Doskonała przy wykonywaniu prac malarskich i dekoracyjnych. Świetnie odcina powierzchnie przy tynkowaniu i malowaniu. Powierzchnia taśmy dostosowuje się do nierównego podłoża, nie odpada i dobrze przylega do ściany i sufitu. Kolor taśmy zwiększa jej widoczność podczas malowania i tynkowania.

**Wymiary:** 48mmx25m



## Taśma precyzyjna GOLD

Wysokiej jakości taśma precyzyjna. Umożliwia dokładne odcinanie malowanych powierzchni - np. sufitu od ścian. Pewnie przylega do podłoża, ale nie odrywa materiału z powierzchni.

**Dostępny rozmiar:** 30mmx25m



## Folia malarska HDPE

Idealna do prac przygotowawczych przed malowaniem. Rewelacyjnie zabezpiecza meble i sprzęty w trakcie wszelkiego rodzaju remontów, w szczególności przy pracach malarskich. Chroni przed kurzem i zachlapaniem farbą.

**Dostępny rozmiar:** 4mx5m (20m<sup>2</sup>).



## Folia ochronna mocna LDPE

Bardzo wytrzymała folia ochronna. Folia zabezpiecza podłogę w trakcie prac remontowych. Posiada podwyższoną odporność na rozdarcie i przetarcie. Świetnie nadaje się na zabezpieczenie nasiąkliwych podłoży np. wykładziny przed przypadkowym zalaniem.

**Dostępny rozmiar:** 4mx5m (20m<sup>2</sup>).





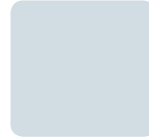
słodka pinakolada



lody włoskie



mleczny koktail



nadmorska bryza



kwitnący bez



wanilia panna cota



letnie orzeźwienie



kość stoniowa



mglisty poranek



subtelna lawenda



neapolitański piaskowiec



promyk słońca



gaj oliwny



rzymskie wakacje



pastelowy róż



aksamitne cappuccino



sycylijska plaża



poranna rosa



głęboka czerwień



dziecięca fantazja



czekoladowe tiramisu



morelowy mus



limonkowy sorbet



dojrzewająca wiśnia



leśny wrzos



ciemna mocca



słoneczna toskania



tarasy Werony



jagodowa rozkosz



Kolory zaprezentowane w Katalogu Inspiracje Silveno, ze względu na ograniczenia jakie występują w technice druku, mogą nieznacznie różnić się od koloru produktu gotowego. Wybierając kolor należy zwrócić szczególną uwagę na wielkość pomieszczenia, natężenie oświetlenia, rodzaj malowanego podłoża.



wenecki karnawał



KONSORCJUM HANDLOWE  
STOFARB S.A.

41-500 Chorzów, ul. Gościńska 1  
tel. 32 241-69-77 fax 32 241-28-42  
[silveno@silveno.pl](mailto:silveno@silveno.pl)  
[www.silveno.pl](http://www.silveno.pl)